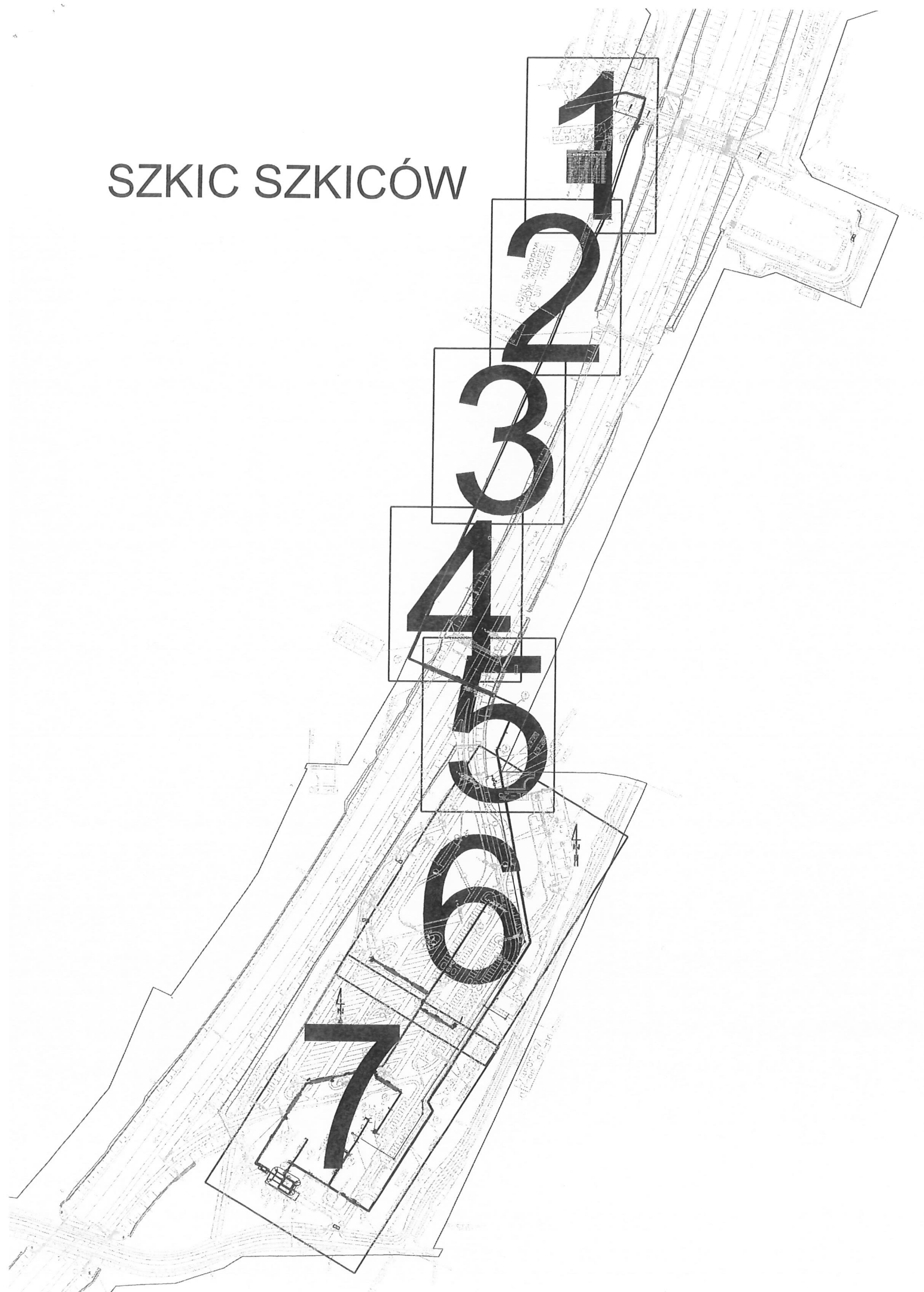
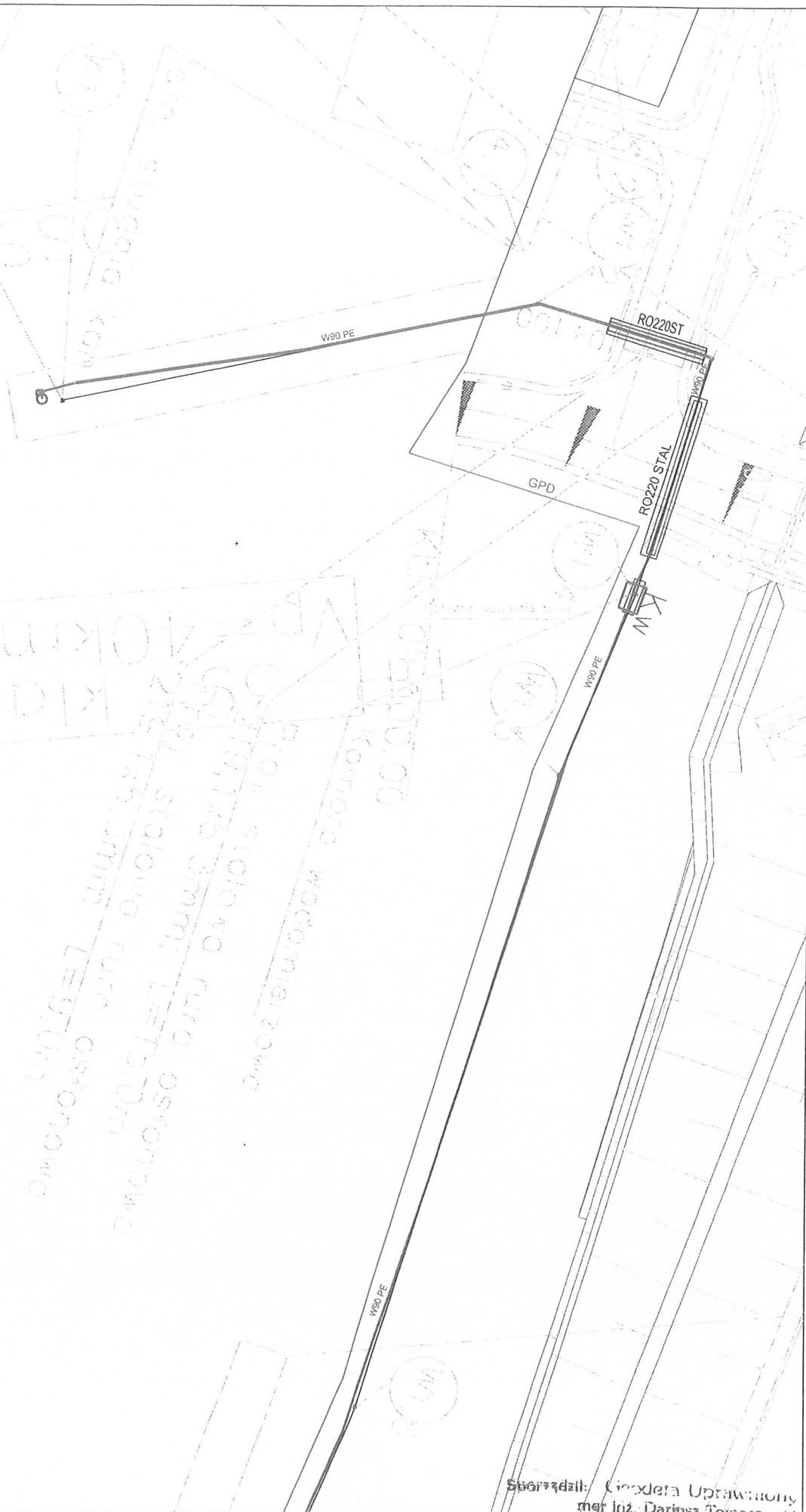


# SZKIC SZKICÓW





1. k.s. robót .....  
Pozwolenie na wyk. robót geodezyjnych  
wydane przez Ministerstwo GPR nr 1263

Szkic 1

Inwentaryzacja powykonawcza sieci wodociągowej  
Budowa dwujezdniowej drogi ekspresowej S-7 na odc. Chęciny - Jędrzejów  
Objekt: MOP Smyków



BUDOWA  
ZOSTAŁA  
WODOCIEG  
MR 01  
DN 90-10

ekran akustyczny E18-P

GRD

W90 PE

W90 PE

W90 PE

mgr inż. Dariusz Tomaszewski

Inwentaryzacja powykonawcza sieci wodociągowej  
Budowa dwujezdniowej drogi ekspresowej S-7 na odc. Chęciny - Jędrzejów  
Obiekt: MOP Smyków

Szkic 2

"GEOPRZEM SPÓŁKA Z OGRANICZONĄ  
ODPOWIEDZIALNOŚCIĄ" SP.K.  
32-050 SKAWINA ul. Piłsudskiego 10  
tel./faks: 12 277 81 83 tel. 12 277 86 83  
NIP 679-000-40-00 REGON 351502340

1. ks. robót .....  
Pozwolenie na wyk. robót geodezyjnych  
wydane przez Ministerstwo GPR nr 12632



Projektant: Inżynier Dariusz Tomaszewski  
mgr inż. Dariusz Tomaszewski

Inwentaryzacja powykonawcza sieci wodociągowej  
Budowa dwujezdniowej drogi ekspresowej S-7 na odc. Chęciny - Jędrzejów  
Obiekt: MOP Smyków

Szkic 3

"GEOPRZEM SPÓŁKA Z OGRANICZONĄ  
ODPOWIEDZIALNOŚCIĄ" SP. K.  
32-050 SKAWINA ul. Piłsudskiego 10  
tel./faks: 12 277 81 83 tel. 12 277 86 83  
NIP 679-000-40-00 REGON 351502340

1. ks. robót .....  
Pozwolenie na wyk. robót geodezyjnych  
wydane przez Ministerstwo GPR nr 12427



1. ks. robót .....  
Pozwolenie na wyk. robót geodezyjnych  
wydane przez Ministerstwo GPR nr 1267

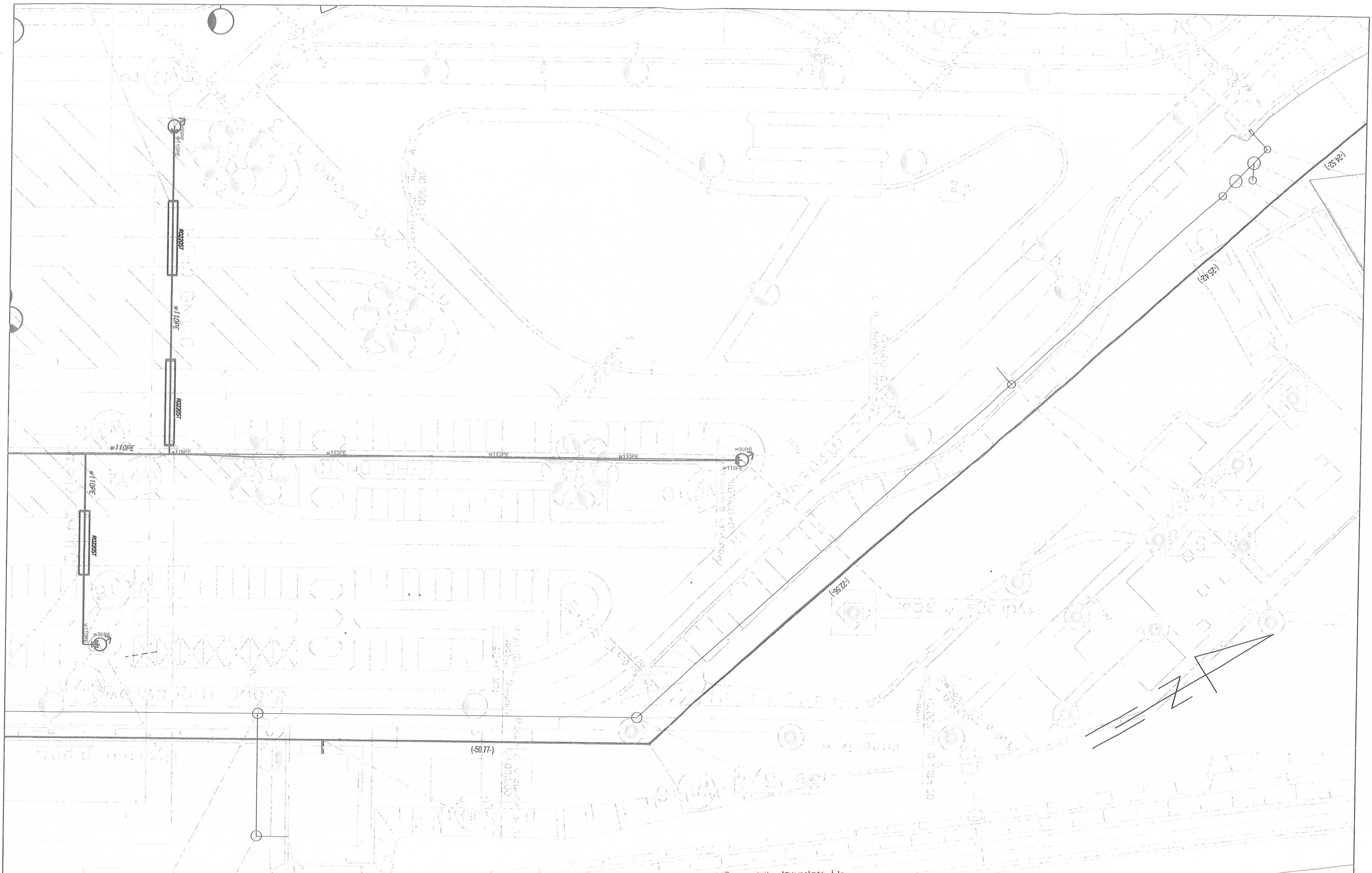
"GEOPRZEM SPÓŁKA Z OGRANICZONĄ  
ODPOWIEDZIALNOŚCIĄ" SP.K.  
32-050 SKAWINA ul. Piłsudskiego 10  
tel./faks: 12 277 81 83 tel. 12 277 86 83  
NIP 679-000-40-00 REGON 351502340

1. ks. robót .....  
Pozwolenie na wyk. robót geodezyjnych  
wydane przez Ministerstwo GPR nr 1267



Inwentaryzacja powykonawcza sieci wodociągowej Budowa dwujezdniowej drogi ekspresowej S-7 na odc. Chęciny - Jędrzejów Obiekt: MOP Smyków	Szkic 5	<div>"GEOPRZEM SPÓŁKA Z OGRANICZONĄ ODPOWIEDZIALNOŚCIĄ" SP. K. 32-050 SKAWINA ul. Piłsudskiego 10 tel./faks: 12 277 81 83 tel. 12 277 86 83 NIP 679-000-40-00 REGON 351502340</div> <div>1. ks. robót ..... Pozwolenie na wyk. robót geodezyjnych wydane przez Ministerstwo GPR nr 12477</div>
--	---------	--



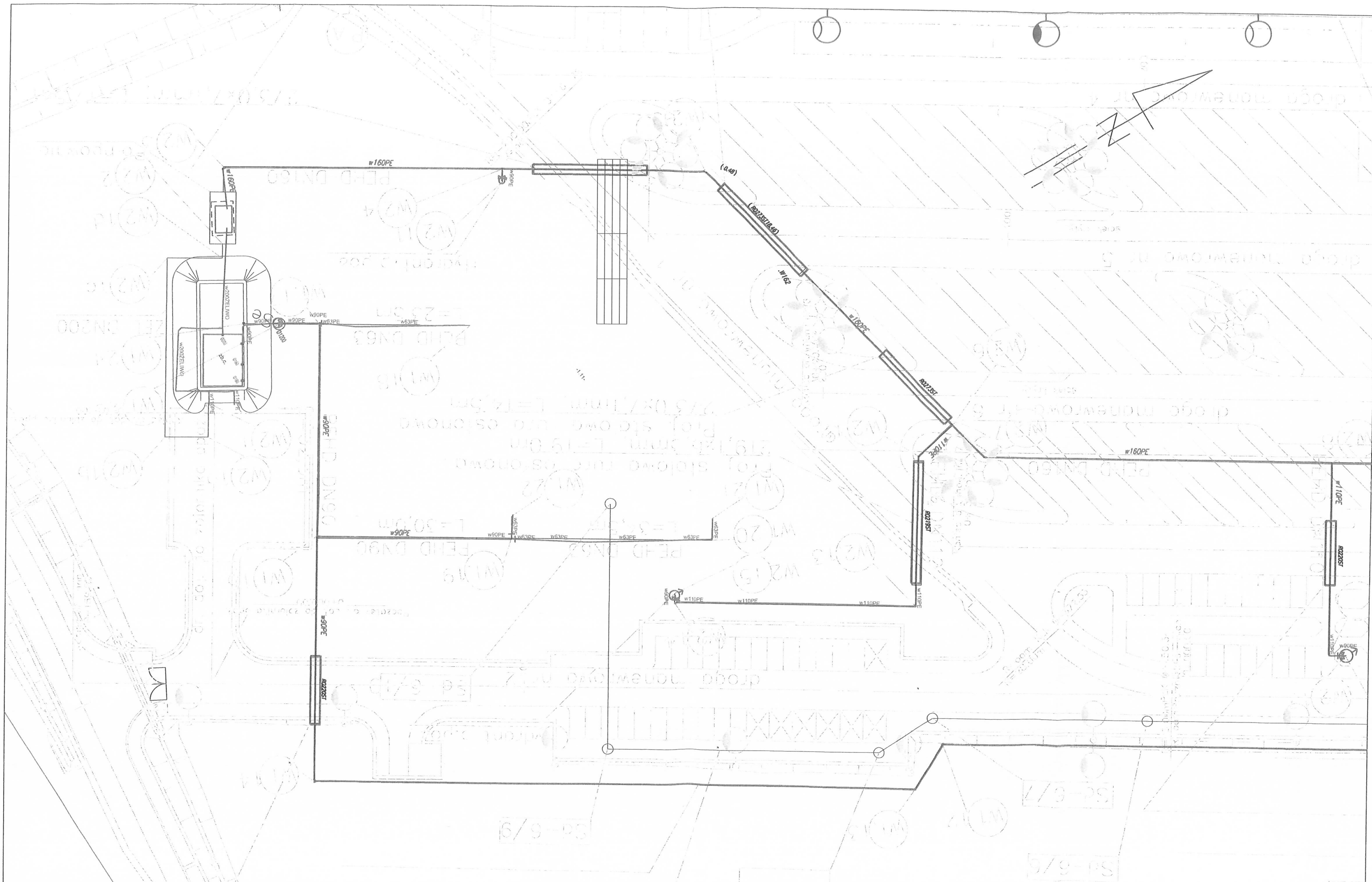


Inwentaryzacja powykonawcza sieci wodociągowej  
Budowa dwujezdniowej drogi ekspresowej S-7 na odc. Chęciny - Jędrzejów  
Obiekt: MOP Smyków

Szkic 6

"GEOPRZEM SPÓŁKA Z OGRANICZONĄ  
ODPOWIEDZIALNOŚCIĄ" SP.K.  
32-050 SKAWINA ul. Piłsudskiego 10  
tel./faks: 12 277 81 83 tel. 12 277 86 83  
NIP 679-000-40-00 REGON 351502340

Spis treści: Geodeta Uprawniony  
mgr Inż. Dariusz Tomaszewski  
1. ks. robót .....  
Pozwolenie na wyk. robót geodezyjnych  
wydane przez Ministerstwo GPR nr 12637



Inwentaryzacja powykonawcza sieci wodociągowej  
Budowa dwujezdniowej drogi ekspresowej S-7 na odc. Chęciny - Jędrzejów  
Obiekt: MOP Smyków

Szkic 7

"GEOPRZEM SPÓŁKA Z OGRANICZONĄ  
ODPOWIEDZIALNOŚCIĄ" SP.K.  
32-050 SKAWINA ul. Piłsudskiego 10  
tel./faks: 12 277 81 83 tel. 12 277 86 83  
NIP 679-000-40-00 REGON 351502340

Specjalist: inżynier Uprawniony  
mgr inż. Dariusz Tomaszewski  
1. k.s. robót .....  
Pozwolenie na wyk. robót geodezyjnych  
wydane przez Ministerstwo GPR nr 12627